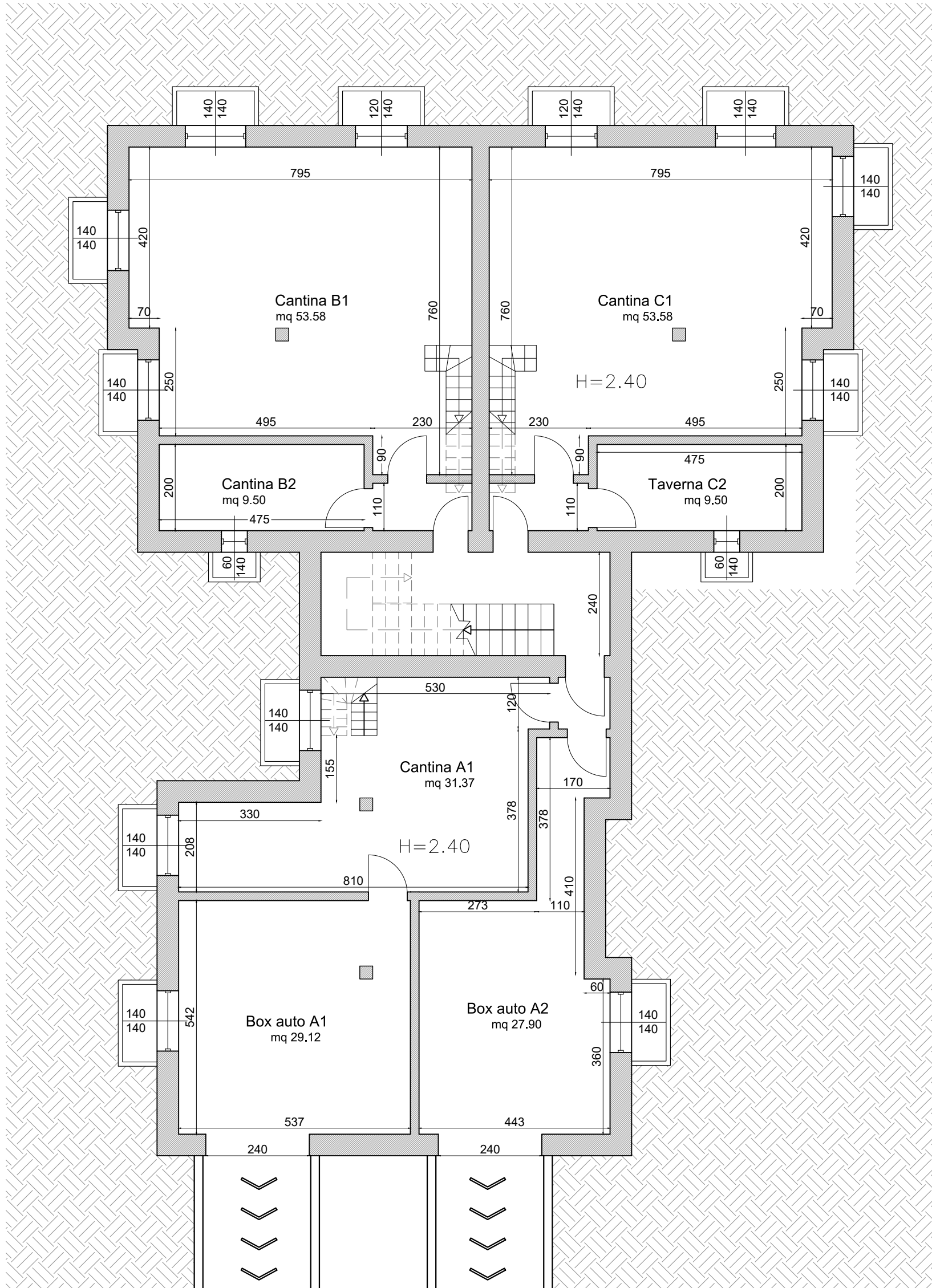
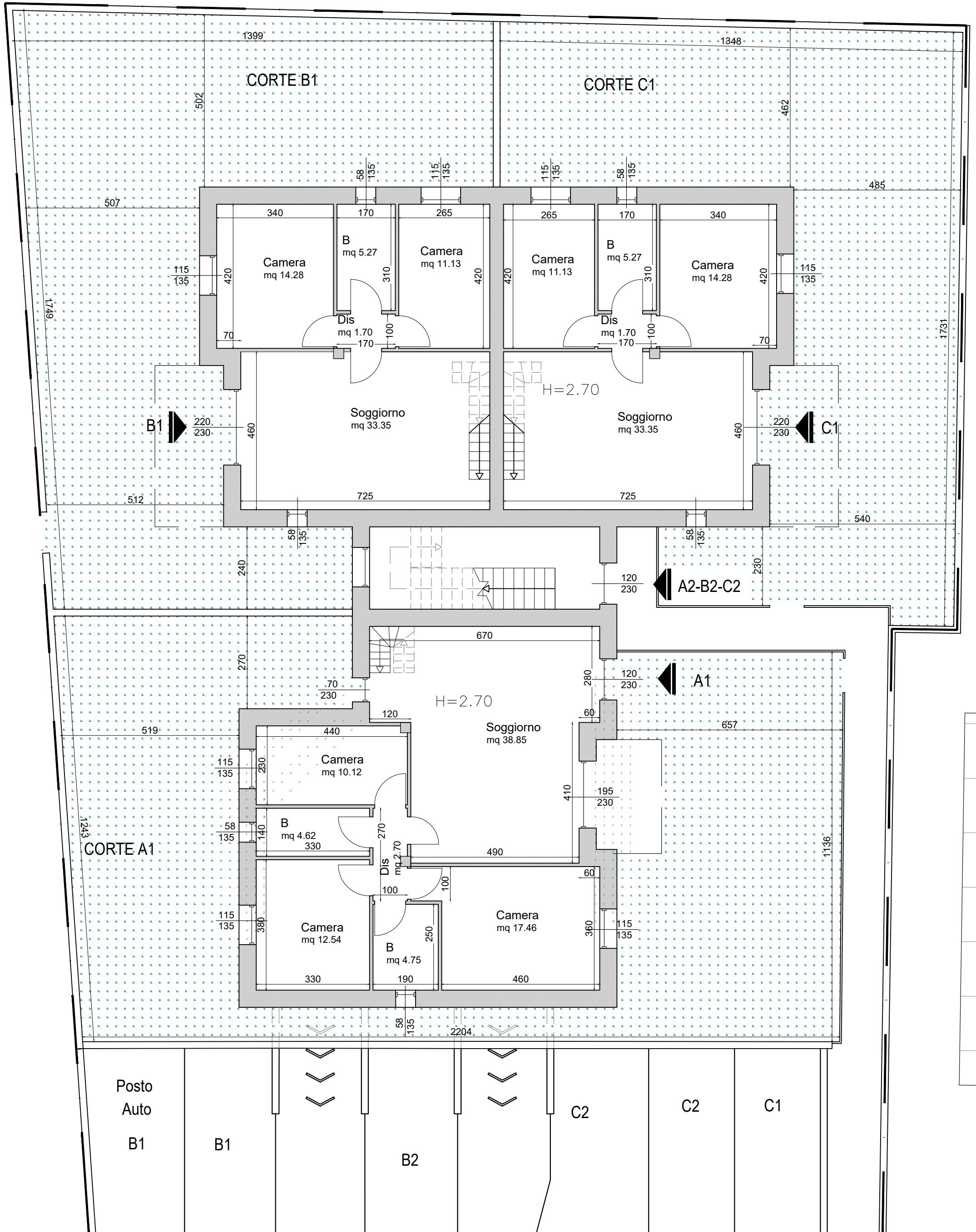


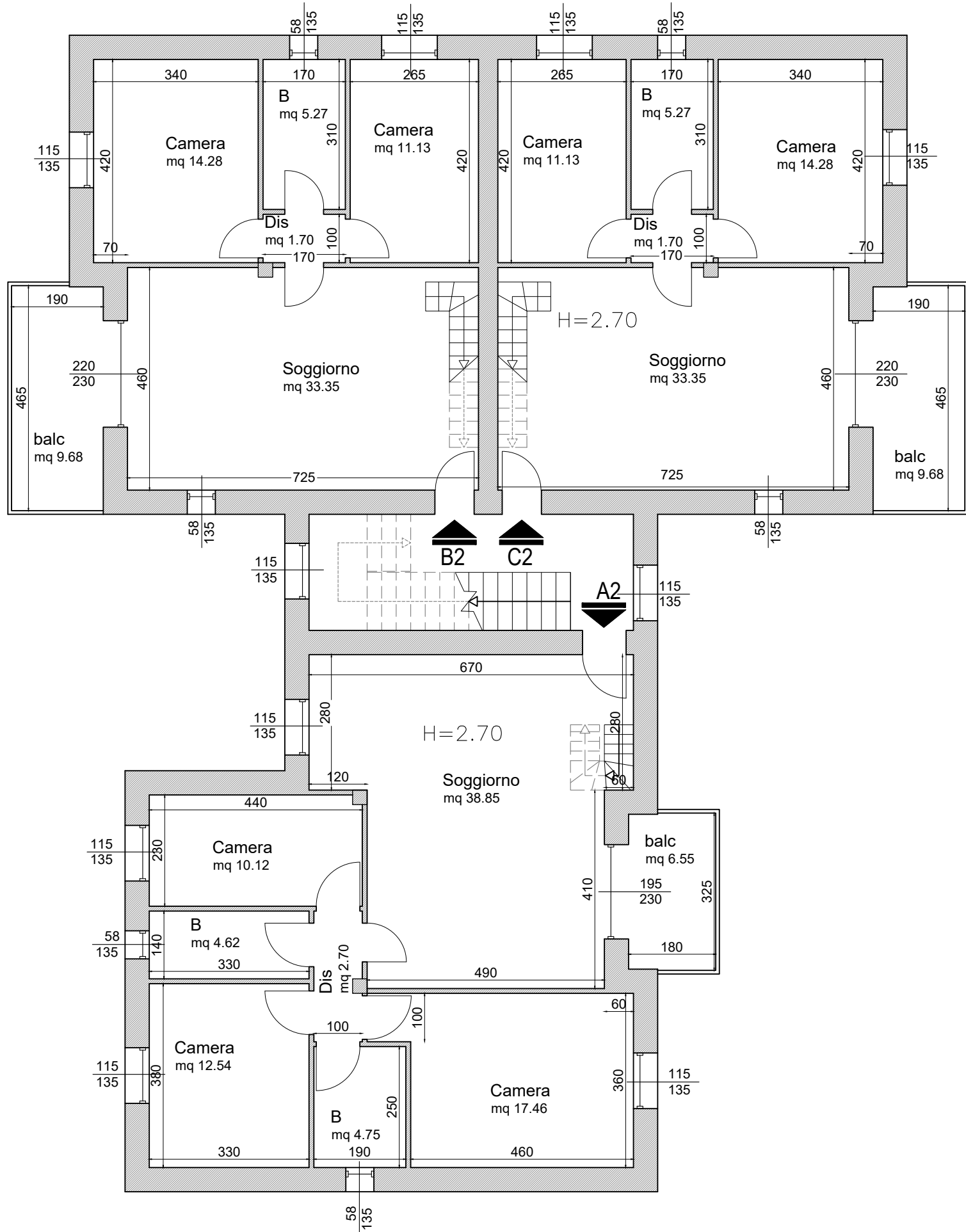
# PIANO INTERRATO



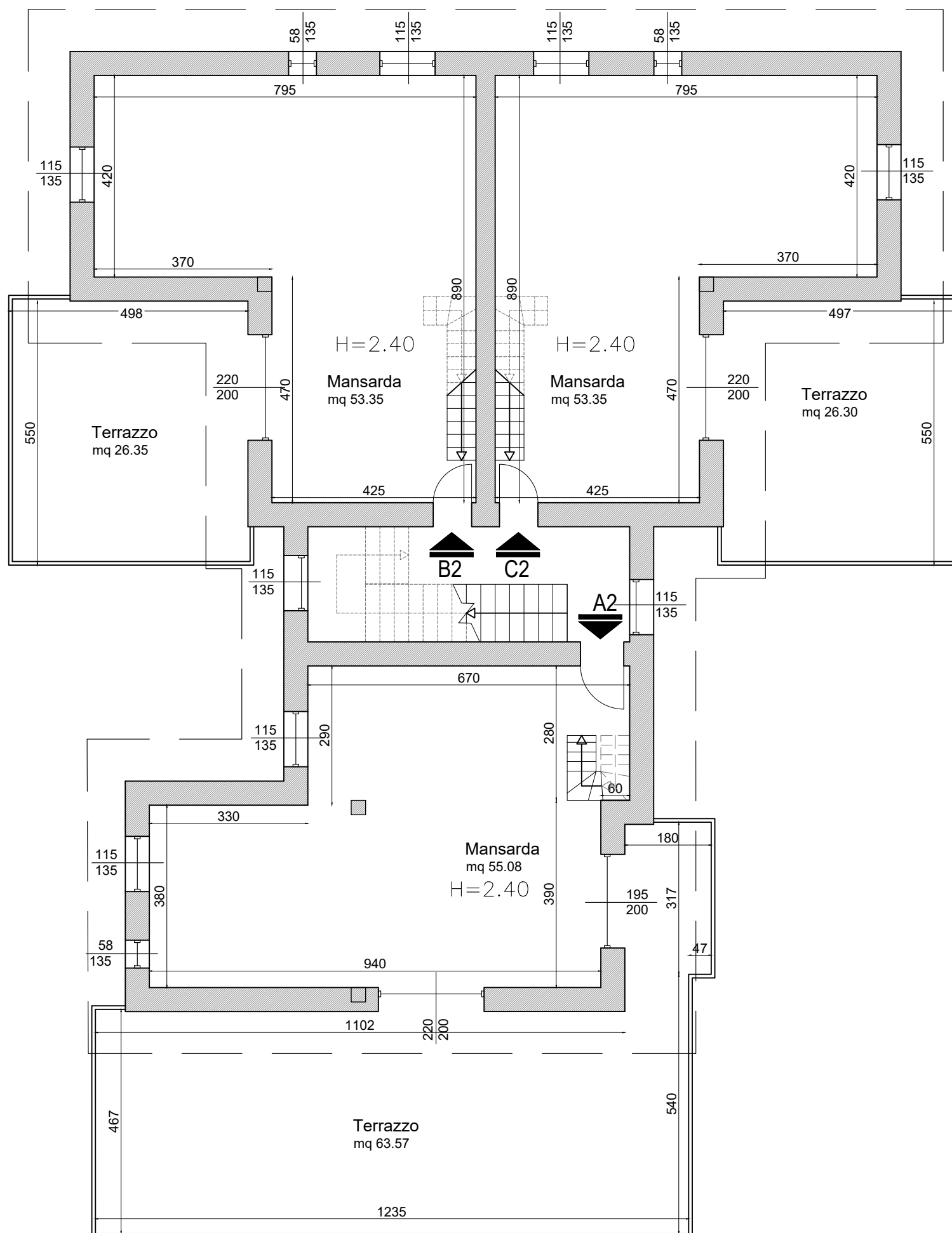
# PIANO TERRA



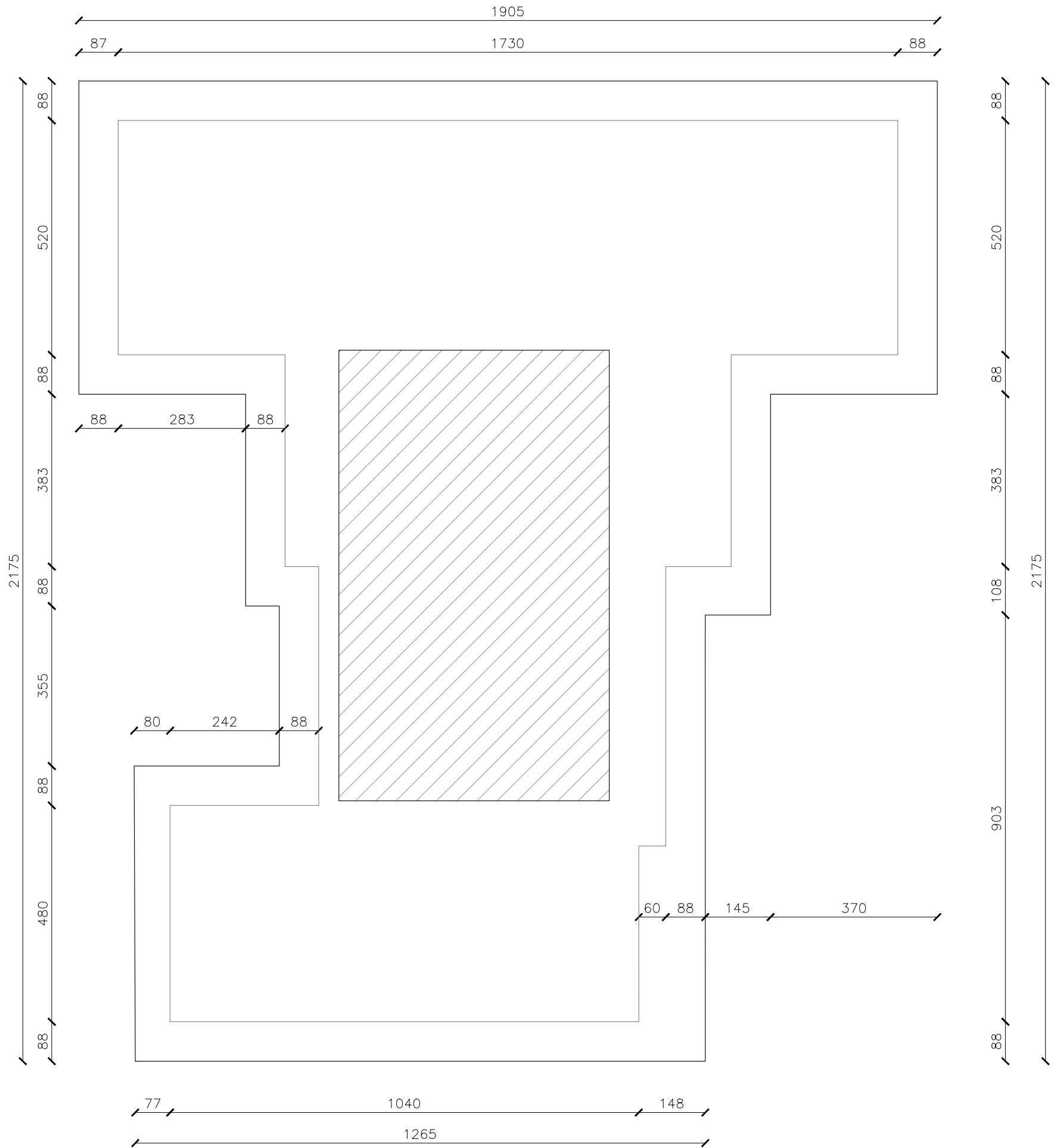
# PIANO PRIMO



# PIANO MANSARDA



# COPERTURA



## FOTOVOLTAICO Allegato 3 Dlgs 3 marzo 2011 , n. 28

### Fotovoltaico in progetto 8 kW

3. Nel caso di edifici nuovi o edifici sottoposti a ristrutturazioni rilevanti, la potenza elettrica degli impianti alimentati da fonti rinnovabili che devono essere obbligatoriamente installati sopra o all'interno dell'edificio o nelle relative pertinenze, misurata in kW, è calcolata secondo la seguente formula:

Dove  $S$  è la superficie in pianta dell'edificio al livello del terreno, misurata in  $m^2$ , e  $K$  è uncoefficiente ( $m^2/kW$ ) che assume i seguenti valori:

c)  $K = 50$ , quando la richiesta del pertinente titolo edilizio è presentata dal 1° gennaio 2017.

SUPERFICIE IN PIANTA EDIFICIO 388.9 mq  
 $KW \ 299 / 50 = 6 \text{ kW} < 8 \text{ Kw in progetto}$



Area posizionamento impianto fotovoltaico